



NEWS 2026 / 2

MODELLWELTEN
AUTOMODELLE
MODELLBAHNEN

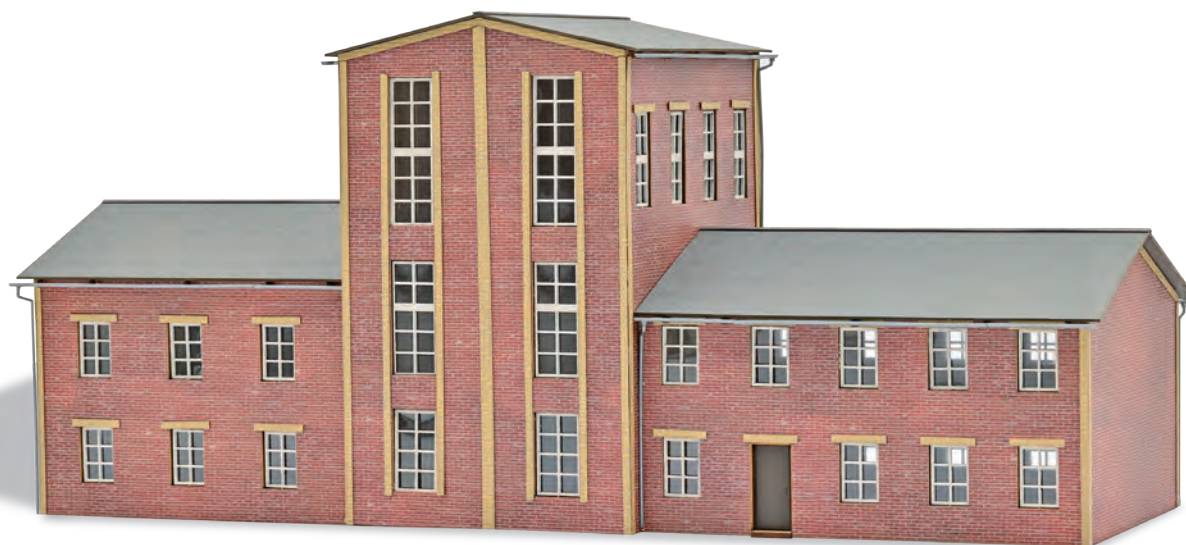




L'«Ährenbräu» di Buschheide è sinonimo di una birra tradizionale e rustica, prodotta in questo venerabile edificio del birrificio ormai da generazioni. Luppolo e orzo locali sono ingredienti fondamentali, ma le ricette rimangono rigorosamente segrete. Nel complesso dell'Ährenbräu, dietro il grande capannone di produzione, si trovano una caldaia, che si integra perfettamente con la stessa facciata in mattoni, e un magazzino. All'ampio ingresso, un invitante giardino della birra accoglie i visitatori, dove possono degustare la birra Ährenbräu appena spillata. È un luogo dove si ama soffermarsi, perché quando il sole tramonta lentamente e lo sguardo spazia sui campi di luppolo e orzo, qui è davvero incantevole.



Con riserva di modifiche ai colori e ai materiali. Alcuni degli articoli raffigurati sono prototipi, che potrebbero differire dalla versione definitiva fornita.



H0 1973 Edificio industriale

Edificio industriale o birrificio a più piani con facciata in mattoni. L'architettura sobria mette in risalto la parte centrale dell'edificio, caratterizzata da un piano aggiuntivo e da finestre a grata particolarmente ampie. Portoni e finestre sono realizzati in vero legno. Tutti i componenti sono già colorati. Con foglio da ritagliare per un utilizzo personalizzabile. Illuminabile con LED Busch 5998. Kit di montaggio. Complementi stilisticamente abbinati sono la sala caldaie H0 1969 e il magazzino H0 1974.

Dimensioni: 340 x 116 mm, 149 mm.

Edificio industriale/birrificio. Kit.

H0 1974 Magazzino

Kit per un magazzino universale con annesso in cemento. I due grandi portoni sezionali possono essere rappresentati aperti o chiusi. Porte, portoni e persiane in vero legno. Scale esterne in filigrana, grondaie e pluviali in plastica. Tutti i componenti sono già colorati.

Illuminabile con LED Busch 5998.

Dimensioni: 240 x 130 mm, 85 mm.

Warehouse. Entrepôt. Kit.

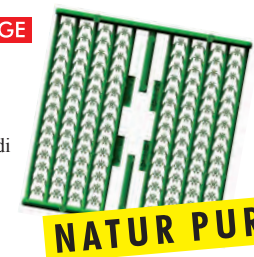




H0 1215 Luppolo

WIEDERAUFLAGE

Riproduzione fedele di piante di luppolo in scala 1:87. Ogni singola pianta di luppolo è composta da quasi 400 foglie e circa 55 infiorescenze! Il contenuto della confezione del kit è sufficiente per realizzare un campo di luppolo di circa 110 x 90 mm con 44 piante di luppolo (alte circa 60 mm). Sono inclusi pali e tiranti. La base è progettata in modo tale che il campo di luppolo possa essere ampliato in tutte le direzioni.
Hop field. Champ de houblon. Kit.



H0 1216 Orzo

Campo di orzo in scala 1:87. Gli steli d'orzo presentano foglie sottili e punte ingrossate (chicchi). Su ogni striscia di terreno sono disposti circa 50 steli d'orzo, in modo da rendere semplicissima la realizzazione anche di un campo più esteso. Contenuto della confezione: circa 100 cm² di campo di orzo con oltre 3.000 steli, alti circa 1 cm. Utilizzabile anche come grano verde giovane, erba alta, ecc.
Barley. Orge. Kit.



H0 1969 locale caldaia

La centrale termica fornisce calore agli edifici circostanti, ricavato da carbone, gas, gasolio, ecc. Questo modello si integra perfettamente in complessi industriali e fabbriche, poiché la facciata è realizzata nel tipico stile in mattoni. Con grandi finestre a grata su tutti i lati. Nel grande portone in vero legno è ricavata una piccola porta di passaggio. Con imponente camino e grondaie e pluviali in plastica dal design filigranato. Kit di montaggio. Illuminabile con LED Busch 5998. Un complemento stilisticamente abbinabile è l'imponente edificio di produzione n. 1973. Dimensioni: 124 x 165 mm, 201 mm (compreso il camino).
Boiler house. Chaufferie. Kit.





H0 1871 Incidente in un birrificio

Che tragedia! Diverse casse di birra sono cadute dal carrello elevatore durante le manovre. Ora l'autista deve ripulire al più presto le bottiglie rotte e il prezioso liquido. Questo kit contiene, oltre al carrello elevatore, una figurina verniciata da dipingere, tantissime casse di birra piene e vuote e pallet in vero legno.

Brewery accident. Accident dans la brasserie. Kit.



H0 1872 Birreria all'aperto «Ährenbräu»

Il «Ährenbräu» di Buschheide è sinonimo di birra tradizionale e rustica. Proprio così si presenta anche questa caratteristica birreria all'aperto, completa di 2 bancarelle e impianto di spillatura, 2 grandi griglie da tavolo con carne già pronta, gazebo, set da birreria, casse di bevande con bottiglie, boccali da birra, stoviglie, vasi da fiori per la decorazione dei tavoli e persino 3 alberi. Il tutto è circondato da una recinzione rustica. Kit di montaggio. *Beer garden. Jardin à bière. Kit.*





H0 1869 Impilare la legna

Tipico riparo per lo stoccaggio della legna da ardere. Con struttura in vero legno e ceppi di legna. Il kit contiene inoltre una figurina (da dipingere) intenta a impilare la legna, 3 ceppi d'albero, una carriola e degli attrezzi. Dimensioni del riparo: 28 x 8 mm, 22 mm. *Stacking wood. Stocker du bois. Kit.*



H0 1870 Sauna nel carro dei pastori

Un carro da pastore trasformato in sauna e una vasca di raffreddamento in vero legno. Questo kit contiene inoltre 2 figurine già preparate con primer da dipingere a mano, oltre a un lungo tavolo in legno con 2 panche e 6 ceppi, per i momenti di riposo tra una seduta e l'altra. Dimensioni del carro-sauna: 47 x 25 mm, 31 mm. *Shepherd wagon sauna. Sauna en roulotte de berger. Kit.*

H0 1127 Sei cinghiali

Che si tratti di un campo di cereali, di una piantagione di mais o di un bosco, la famiglia di cinghiali trova da mangiare ovunque. Il branco, come viene chiamato, è composto in questo set da 2 femmine (scrofe), 3 cuccioli e un maschio adulto. Ogni animale è raffigurato in una posa diversa ed è già colorato. Modelli pronti all'uso.

6 Wild boars. Finished models. 6 Sangliers. Modèles finis.



SET DI AZIONI

Per dare vita in modo realistico al vostro mondo in miniatura. Con accessori a tema e almeno una figura (modello già dipinto) in posizione adeguata.

H0 79884 Spaccare la legna

Con grande forza, la giovane donna spacca i ceppi sul ceppo. Il suo cane mantiene l'ordine, raccogliendo diligentemente i rami sparsi intorno. Il set d'azione include anche una catasta di legna, una carriola e degli attrezzi per ricreare una scena realistica.

Chopping wood. Couper du bois.



H0 79885 Sculture con la motosega

L'intagliatore con la motosega lavora concentrato sui suoi tre ceppi di albero finemente intagliati. Per farlo, ha bisogno di diverse motoseghe e cassette di attrezzi. Per completare l'allestimento tematico di questo set d'azione, è inclusa anche una grande catasta di legna.

Chainsaw carving. Sculpture à la tronçonneuse.



H0 79886 Raccogliere rametti

Un uomo e una donna, raffigurati secondo modelli storici, trasportano la legna raccolta nei loro cesti sul dorso. Intorno a loro giacciono altri rami sparsi e una grande catasta di legna. Ad attirare l'attenzione è il caratteristico fungo velenoso. La scena ricorda la dura vita dei boscaioli di un tempo.

Collecting brushwood. Ramassage de branchages.



H0 79887 Segare tronchi

Un uomo è in piedi, concentrato, davanti al cavalletto e sta tagliando un tronco con la motosega. Le cuffie lo proteggono dal rumore. Intorno a lui sono disposti diversi ceppi d'albero e attrezzi utili come una carriola, scope, secchi e vari utensili.

Sawing logs. Sciage d'une bûche.





H0 1859 Scale e scalette

Sei pratici elementi per la riproduzione di accessi in stazioni ferroviarie ed edifici di ogni tipo. Il kit contiene 2 scale, 2 rampe e 2 scale a due gradini. Tutti i componenti sono realizzati in vero legno tagliato al laser. Adatti a diverse epoche.
Ladders & Steps. Escabeaux & Escabelles. Kit.

H0 1862 piccola stazione

TT 8830

Questa stazione compatta è perfetta per le ferrovie secondarie e locali. Sotto il suo tetto si trovano un piccolo ufficio di servizio, una pensilina per i passeggeri e una nicchia protetta per la leva di manovra degli scambi. Kit in vero legno.
Scala H0: 51 x 36 mm, $\frac{1}{2}$ 34 mm. Scala TT: 37 x 26 mm, $\frac{1}{2}$ 25 mm.
Small station. Petite halte. Kit.

H0 1896 magazzino merci

Kit per un magazzino merci storico con struttura a traliccio e muratura in mattoni standardizzata. Utilizzabile universalmente anche come capannone di stoccaggio. Dotato di porte in legno su tre lati dell'edificio e di traliccio in vero legno colorato. Rampe e tetto a due falde in materiale naturale, grondaie, pluviali e scala in plastica. Illuminabile con LED Busch 5998. Dimensioni incluse le rampe: 140 x 140 mm, 74 mm.
Freight shed. Halle à marchandises. Kit.



ECHT HOLZ!

H0 1897 casetta del guardiano ferroviario
TT 8895

Il modello di riferimento per questa imponente casetta del guardiano ferroviario è molto diffuso nelle zone rurali ed è quindi universalmente utilizzabile. Molti dettagli, come il rivestimento della facciata del piano superiore, l'annesso, le porte, le persiane a battente e i telai delle finestre, sono realizzati in vero legno. Il tetto, le grondaie in filigrana e i pluviali sono in plastica. Illuminabile con LED Busch 5998. Kit di montaggio. Scala H0: 160 x 88 mm, 100 mm. Scala TT: 120 x 65 mm, 71 mm.

Gatekeeper's house. Maison de garde-barrière. Kit.



H0 1963 Capannone provvisorio con rampa
TT 8829

Questo carro merci dismesso trova una seconda vita come capanno di fortuna! Versatile, può essere utilizzato in giardini, cortili, scenari portuali o anche in un'area ferroviaria. Il rivestimento delle pareti è realizzato in vero legno, fedele all'originale. Sui lati lunghi del capanno sono presenti porte scorrevoli in legno, che possono essere montate sia in posizione aperta che chiusa. La rampa è dotata di una scala laterale. Kit di montaggio. Scala H0: 97 x 46 mm, 40 mm. Scala TT: 70 x 35 mm, 29 mm.

Wooden shed with ramp. Abri temporaire avec rampe. Kit.





TT 8771 Magazzino merci «Braunsdorf»

Kit per la realizzazione di un capannone merci in legno ispirato a un modello originale di Braunsdorf (vicino a Chemnitz). Dotato di porte in legno su entrambi i lati e su una delle facciate frontali. Realizzato in vero legno tinto a colori. Basamento con rampa di carico e tetto a due falde in materiale naturale, grondaie e pluviali in plastica. Dimensioni incl. rampa: 141 x 54 mm, 52 mm.

Freight shed. Halle à marchandises. Kit



TT 8828 Stazione ferroviaria

L'edificio della stazione presenta un'interessante disposizione, caratterizzata dalla parte più alta dell'edificio, situata trasversalmente rispetto al binario e che ospita anche l'alloggio di servizio, e dalla parte più bassa, disposta longitudinalmente rispetto al binario, con la sala d'attesa annessa. La struttura delle pareti intonacate è riprodotta in modo realistico. Il frontone del tetto è in vero legno. Il tetto in tegole ha una struttura fedele all'originale sia nell'aspetto che al tatto. Le grondaie e i pluviali sono realizzati in modo filigranato. Sul retro si trova una piccola rimessa in legno come annesso. Tutti gli elementi in legno sono in vero legno e già colorati. Con foglio da ritagliare per le insegne. Illuminabile con LED Busch 5998. 1 Kit.

Dimensioni: 125 x 110 mm, 62 mm (67 mm incl. camino).

Train station. Gare. Kit.



Buschheide
Kreis Sonntal

H0 1898 Officina con capannone

TT 8896

Questa piccola officina multiuso con annesso capanno per la legna è adatta a molti mestieri. Tutti i componenti in legno sono realizzati in vero legno e già colorati. Illuminabile con LED Busch 5998. Kit di montaggio.

Scala H0: 104 x 92 mm, $\frac{1}{156}$ mm.

Scala TT: 72 x 69 mm, $\frac{1}{41}$ mm.

Workshop with shed. Atelier avec remise. Kit.



H0 1928 Vecchia casa

Bei diesem alten Wohnhaus ist der verwitterte Putz mit seinen Ausblühungen in superrealistischer 3D-Optik ausgeführt. Die matte Oberfläche hat einen modellgerecht rauen Charakter in Optik und Haptik. Dachgiebel, Fachwerk, Fensterläden und Türen sind aus echtem Holz. Mit filigranen Regenrinnen und Fallrohren aus Kunststoff. Alle Teile fertig koloriert. Beleuchtbar mit Busch LEDs 5998. Bausatz.

Größe: 128 x 93 mm, $\frac{1}{102}$ mm.

Old residential house. Ancienne maison. Kit.





H0 1929 Annesso con ripostiglio

La rimessa in legno con tetto a due falde e l'edificio annesso, leggermente fatiscente con intonaco fortemente deteriorato, possono essere combinati in vari modi con gli edifici già esistenti. I due edifici possono essere posizionati a piacere, anche singolarmente. In questo kit tutti gli elementi in legno sono realizzati in vero legno già colorato. Complemento adatto, ad es. n. 1928 Vecchia casa.

Dimensioni totali: 144 x 61 mm, 60 mm.
Annex with shed. Annexe avec remise. Kit.



TT 8898 Mulino ad acqua

«Il mulino scricchiola...» Kit di montaggio per un mulino ad acqua con ruota, facciata dell'edificio effetto pietra e in vero legno. Il mulino può essere trasformato in un modello funzionante utilizzando il motore per modellismo Faller® n. 180629. Dimensioni: 93 x 60 mm, 63 mm.

Watermill. Moulin à eau. Kit.





H0 79943 Presso la postazione di lavaggio

Qui si pulisce tutto con l'idropulitrice! Set d'azione con personaggio già dipinto, idropulitrice e una Land Rover Defender 90 (il colore può differire da quello dell'immagine).
 Complemento ideale per l'autolavaggio n. 1368.
At the car wash bay. Au lavage auto. Action Set.



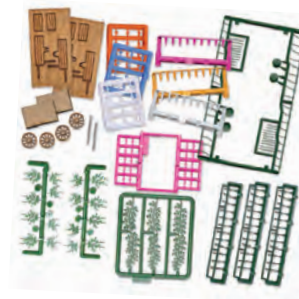
H0 1368 SB-Stazione di lavaggio

Pit stop per la cura dell'auto: autolavaggio con due box coperti e arredi, oltre a fogli da ritagliare per la segnaletica. Kit di montaggio.
 Dimensioni: 120 x 73 mm, 50 mm. *Self-service carwash. Station de lavage libre-service. Kit.*



H0 1278 Carretti da mercato con piante

Kit per realizzare due carretti da mercato in vero legno, da decorare con tanti fiori e piante colorati della serie «Natur Pur»: papaveri, lupini, fiori estivi e una ricca vegetazione. *Wooden carts with flowers. Charrettes à bras fleuries. Kit.*



H0 1279 Carro dei fiori

Kit per realizzare un grande carrello con tanti fiori colorati da piantare, come rose, fiori estivi, dalie e una ricca vegetazione della serie «Natur Pur».
Cart with flowers. Chariot fleuri. Kit.



H0 1126 muro di pietra TT 8925

Il muro, con la sua finitura in pietra ricca di dettagli, è universalmente utilizzabile per delimitare terreni, terrazzare pendii, come muretto di seduta e molto altro ancora. Le solide fondamenta sono impreziosite da pannelli decorativi con stampa super realistica dall'effetto pietra naturale. Il kit contiene 10 segmenti di muro.

Dimensioni per segmento di muro:
 H0: 100 x 5 mm, 14 mm. Lunghezza totale: 1000 mm.
 TT: 73 x 5 mm, 10 mm. Lunghezza totale: 725 mm.
Stone wall. Mur en pierre. Kit.





H0 1257 Mais maturo per la raccolta

Le piante di mais maturate al sole hanno ormai raggiunto il giusto grado di essiccazione: è quasi ora della raccolta! Ogni singola pianta presenta fino a 8 foglie e 2 pannocchie. Per «piantare» in modo semplice e strutturato un campo di mais, vengono disposte 20 piante di mais in fila su una striscia di terreno. Il kit contiene 400 piante di mais, alte 25 mm ciascuna, che formano un campo di mais di 100 cm². Con il fiocco fine allegato è possibile riprodurre i fiori. *Corn field ready for harvest. Mais prêt à être récolté. Kit.*



H0 1280 Labirinto di mais

Visti dall'alto, i sentieri nel labirinto di mais assumono spesso la forma di simboli o motivi insoliti. Anche in questo campo di mais H0 pronto per il raccolto è possibile dare sfogo alla creatività. Per far fronte all'afflusso di visitatori, il set include anche una biglietteria e un cartello informativo (con il relativo foglio da ritagliare), oltre a due tavolini alti, un tavolo di legno con panche, una panchina, una transenna, un cestino dei rifiuti, balle di fieno, uno spaventapasseri e persino piccoli animali.

Complemento adatto per ampliare il campo di mais: n. 1257 Mais pronto per il raccolto.

Corn maze. Labyrinthe de maïs. Kit.





H0 1281 Figure realizzate con balle di paglia

Le simpatiche figure autunnali attirano lo sguardo già da lontano! Con questo kit ricco di accessori è possibile realizzare figure fantasiose utilizzando balle di fieno quadrate e rotonde. Sono inclusi anche vari cappelli, lana, fogli di alluminio, materiale floccato, animaletti e attrezzi. Un foglio da ritagliare con diversi motivi completa il set.

Straw bale figures. Figurines en bottes de paille. Kit.



H0 1864 Sagoma preistorica

Questo creativo paesaggista realizza straordinarie sculture di dinosauri con il suo tagliaiepi. Il kit contiene 2 dinosauri da floccare (materiale per il floccaggio incluso), una statuetta da dipingere, 3 alberi a foglia caduca, una carriola e attrezzi da giardino.

Art topiaire préhistorique. Kit.



H0 1865 Heuwagen beladen

Hoch gestapelt! Dieser detailreiche Plattformwagen kann individuell mit den beiliegenden Quaderballen für den Heutransport beladen werden. Im Bausatz sind außerdem eine grundierte Figur (zum Selbstbemalen) sowie Heufasern und Werkzeuge enthalten.

Loading a hay cart. Chariot à foin chargé. Kit.



H0 79809 Dolcetto o scherzetto?

Halloween si festeggia anche in scala 1:87! Qui due bambini in maschera inseguono una strega sulla sua scopa volante. Personaggi già dipinti. Naturalmente, questo set d'azione comprende anche balle di fieno e zucche colorate. Un'aggiunta suggestiva: la zucca luminosa n. 5417. Halloween. Action Set.



Tutti i vagoni della ferrovia a binario stretto sono dotati di ganci di aggancio fedeli al modello originale (compatibili anche con le locomotive e i vagoni per il personale della gamma Busch Grubenbahn).



H0 12022 Set iniziale per ferrovia a scartamento ridotto Ns2 NUOVO STAMPO

Locomotiva Diesel da ferrovia secondaria Ns2 in versione chiusa con 2 vagoni ribaltabili, ispirata a un modello della O&K (anno di costruzione 1936, capacità 1,5 m³). Un carro con pedana del frenatore. I cassoni sono ribaltabili. Inclusi binari, vano batterie (per 2 batterie LR6/AA, non incluse) e interruttore (avanti/indietro/stop).

Starter set with Ns2 Diesel locomotive. Coffret de départ avec locomotive diesel Ns2.



H0 12227 Carrello per fusti «Diesel»

Lunghezza del vagone: 32 mm.
Barrel wagon »Diesel«. Wagon-citerne à gazole.



H0 12228 Carro gru

Con due botti. Lunghezza del carro: 38 mm.
Crane wagon with 2 barrels. Wagon-grue avec 2 fûts.



H0 12263 Due vagoni ribaltabili con legna tagliata

Due carri ribaltabili ispirati a un modello della O&K (anno di costruzione 1936, capacità 1,5 m³). Un carro con piattaforma per il frenatore. Con legna da ardere come carico.
Lunghezza dei carri: 29 e 34 mm.
*Two tipper wagons with split wood.
Deux wagonnets à benne basculante chargés de bois de coupe.*



SET DI AZIONI *Per dare vita in modo realistico al vostro mondo in miniatura. Con accessori a tema e almeno una figura (modello già dipinto) in posizione adeguata.*



H0 12455 Caricare il vagone

I due operai raccolgono con le pale questo mucchio di sabbia, che deve essere caricato interamente sul carrello. Il ricco set d'azione comprende un vagone ferroviario con carrello ribaltabile, due figure con pale, una carriola, una scopa, un secchio e un mucchio di sabbia.
Filling a tipper wagon. Chargement d'un wagonnet à benne basculante. Action Set.



H0 12456 binari per cavalli

Storico! Al posto della locomotiva basta un solo cavallo per trainare il vagone della ferrovia secondaria. Con grande concentrazione, un operaio edile tiene le redini del suo cavallo da lavoro, che traina un vagone della ferrovia secondaria con un carro ribaltabile a pieno carico (attrezzi, carriola, sabbia). Set d'azione.
Horse train. Attelage hippomobile. Action Set.





NUOVO STAMPO

TT 87050

Lada 1200 Kombi



NUOVO STAMPO

TT 87051

Lada 1200 Kombi



NUOVO STAMPO

TT 87052

Lada 1200 Kombi

LADA 1200 STATION WAGON

La VAZ 2102 è la station wagon della serie Šiguli, costruita dal 1971 al 1985 a Togliatti (oggi in Russia) e venduta all'estero principalmente come Lada 1200 Station Wagon. Basata sulla Fiat 124, è stata adattata alle cattive condizioni stradali (carrozzeria rinforzata, assetto rialzato). Robusta e adatta all'uso quotidiano, era un'auto familiare e commerciale molto apprezzata nell'Europa dell'Est. Il modello TT (1:120) convince per le forme precise, i dettagli raffinati e le proporzioni fedeli all'originale – ideal für Modellbahnen, Dioramen und Sammlungen der 1970er/80er Jahre.



TT 87401

Weimar Escavatore su ruote T 174-2



TT 87404

Weimar Escavatore su ruote T 174-2



TT 87405

Weimar Escavatore su ruote T 174-2, NVA

DIORAMA NATALIZIO



Merry Christmas XXX
 »Ruhe vor dem Sturm«

H0 7644 Diorama Natalizio

Finita una stagione, ne inizia subito un'altra! Babbo Natale si sta concedendo una pausa nel giardino di casa. Come da tradizione, per lui è particolarmente importante prendersi cura delle rose e delle dalie. Di recente, Babbo Natale ha iniziato a coltivare anche piante di cannabis. Sarà per questo che sembra così rilassato?

Christmas mini diorama XXX »The calm before the storm«
 Diorama de Noël « Le calme avant la tempête »

MODELLI NOVITA'



TT 87025

Fiat 124



TT 87026

Fiat 124



TT 87027

Fiat 124



TT 87075

Fiat 124 Kombi



TT 87076

Fiat 124 Kombi



TT 87077

Fiat 124 Kombi

FIAT 124 LIMOUSINE UND KOMBI

La Fiat 124 è un modello di fascia media prodotto dal 1966 al 1985. La berlina vinse il premio «Auto dell'anno» nel 1967. La versione station wagon («Familiare») è stata prodotta dal 1966 al 1974. Versioni su licenza sono state realizzate, tra l'altro, in Spagna (Seat), Russia (VAZ 2101/2102), Turchia (Murat 124), Corea (Asia-Fiat 124) e India (Premier). In totale sono stati prodotti circa 23 milioni di veicoli. Il modello TT in scala 1:120 colpisce per le proporzioni realistiche, i dettagli precisi e la lavorazione di alta qualità – perfetto per plastici ferroviari, diorami e collezionisti.

LEUCHTEN & FREILEITUNG



H0 4110 – 4159
TT 8732 – 8748
 Lampioni ferroviari e stradali



H0 4182 – 4189 TT 8724 – 8746
 Lampioni a traliccio



H0 TT 7747
 Allacciamento domestico



H0 TT 1750
 Cavo per linee aeree



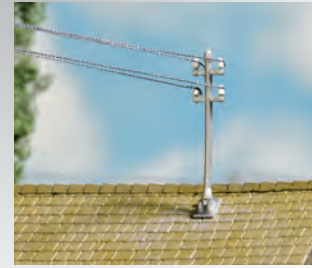
H0 1751 | TT 8951
 12 Pali in cemento



H0 1752 | TT 8952
 traliccio



H0 1753 1754 | TT 8953 8954
 Pali di legno



H0 TT 1755
 Pali da tetto



H0 TT 1366 | TT 8825
 Cabina elettrica



H0 TT 1367 | TT 8824
 Torre del trasformatore a GPL

IN CANTIERE



H0 1108
 Recinzione per ospedali giallo/arancione



H0 1109 Recinzione a pannelli blu/rossa



H0 7745 | N TT 8129
 barriere di sicurezza



H0 7746 | N TT 8130
 Set ringhiera/recinzione



H0 79897 Trasporto di recinzioni a pannelli



TT 5912 Sette segnali luminosi
TT 5939 Sette segnali luminosi lampeggianti
TT 5959 Sette lampeggianti di segnalazione con circuito a lampeggiamento in sequenza



H0 79899
 Esperto nell'uso della piastra vibrante



H0 79898 Compattare l'asfalto



H0 79909 Rilevamento



H0 1866 Rastrelliere di trasporto con recinzioni a barriera



H0 1867
 Posizionare i coni stradali

EXKLUSIV BÜSCHE & NADELBÄUME



H0 3700 sottobosco



H0 N TT 3601 – 3604
Micro-arbusti



H0 3606 – 3609
cespugli

ESCLUSIVO: ARBUSTI E CONIFERE



H0 N TT 3801 – 3817 Conifere esclusive

ELETRONICA



H0 5433
Piccolo falò con una statuetta



H0 5434 Bidone con
fuoco e figura



1770 Modulo di potenza BLM3

KÖHLEREI



H0 1964 Ristoro nel bosco «Köhlerhütte»



H0 1860 Ristorazione all'aperto



H0 1045
Caricamento del carbone
con escavatore



H0 1124
Deposito di carbone con
rimorchio



H0 1861 Obelisco nel bosco



H0 79940 Carbonaio al lavoro



H0 79941 Impilare il legno



H0 79942 Carbone ardente

FRIEDHOF CIMITERO



TT 8920 Chiesa cittadina



TT 8921 Cappella del cimitero



TT 8923 Muro in mattoni con cancello



TT 8922 Cimitero



TT 8924 Set per cimitero



H01089 Luogo di silenzio



H0 79930 | TT 8880
Scavare una fossa/una buca



H0 79931 | TT 8881
Manutenzione delle tombe



H0 79932 | TT 8882
Incontro tra vedove



H0 79933 | TT 8883
Visita alla tomba



H0 1868
Portatori di bara

PONTI



H0 1099 | N 8151 | TT 8842
viadotto ferroviario



H0 1100 | N 8152 | TT 8843
cavalcavia



TT 8843 Ponte ad arco in acciaio

SCALA 0



0 1007 Casetta del guardiano della ferrovia



0 10061 Officina con capannone



0 10799 Traliccio alta tensione



0 10048 rampa di carico | 10711 Caricare Leopard | 10730 Tre soldati

TT-CARRI



TT 31183 Carro pianale Samm 4818 DR IV 132 NEW



TT 31187 Carro pianale Samm 4818 DR IV 132 NEW



TT 31650 Carro pianale Samm 4818 DR IV 132 NEW



TT 31655 Carro pianale Samm 4818 DR IV 132 NEW



TT 31100 Carro portacontainer Sgns 691 DB VI 165 NEW



TT 31331 Carro per il carbone Fal DR IV 111 NEW



TT 31332 Carro da miniera Fal-zz DR IV 111 NEW



TT 31425 Carrello ribaltabile a due lati Fakks [6781] DR IV 111 NEW



TT 31519 Carro pianale con stanti Ks [3300] DR IV 114 NEW



TT 31520 Carro pianale con stanti Ks DR IV 114 NEW



TT 33579 Carro per calce «Leuna-Werke» DR IV 100 NEW

BUSCH MODELLI AUTO 2026

Il birrificio «Ährenbräu» di Buschheide è una delle nostre novità di quest'anno. All'interno del complesso del birrificio si trovano un grande edificio di produzione con facciata in mattoni, un locale adibito a riscaldamento e magazzino, oltre a un caratteristico giardino all'aperto (pagg. 2-5). Non possono certo mancare i furgoni verdi con il famoso logo Ährenbräu.

La flotta Busch del primo semestre colpisce per i numerosi dettagli e gli accessori speciali, quali: cartelli scorrevoli, pannelli di segnalazione ribaltabili, portapacchi con accessori, rimorchi con carico e, non da ultimo, figurine di autisti personalizzate in base al modello e all'attività svolta. Anche i collezionisti di tutti i settori, come: vigili del fuoco, polizia, medici di emergenza, furgoni per le consegne e molti altri, troveranno ciò che fa al caso loro. Naturalmente, tutti i modelli Busch continuano ad essere realizzati con il complesso processo di stampa a tampone e brillano per i colori chiari e luminosi con un'immagine stampata precisa e contorni netti: miniature curate nei minimi dettagli nella consueta altissima qualità Busch.

Liefertermine:

5 Maggio 2026 7 Juni 2026 8 August 2026 9 September 2026

★ = Symbol für Metallic-Lackierung



51821 Robur Garant K 30 Kastenwagen
Ährenbräu, Bj. 1957 6



52363 Framo V901/2 Pritsche
mit Plane, Ährenbräu, Bj. 1957 6



54614 Fiat Ducato Kastenwagen
Ährenbräu, Bj. 2014 6



44945 Ausschankwagen »Ährenbräu«
mit Schirm, Bierkästen, Aufsteller und Ausschneidebogen 6



41966 Citroën H
Berliet, Bj. 1958 8



41967 Citroën H
Vespa, Bj. 1958 8 ★



47741 Ford Model AA
Champion, Bj. 1931 6



47742 Ford Model AA
Schneiders Quality Meats, Bj. 1931 6



50335 Land Rover Defender
Pistenkuh, Bj. 1983 6



42239 Multicar M26
mit Absetzkipper und Bauschutt, Bj. 1991 6



51763 Nagetusch
Verkaufswagen, Bj. 1972 8



50256 Robur LO 2002 A
IFA Robur, Bj. 1983 6



50257 Robur LO 2002 A Koffer
Werkstattwagen DR, Bj. 1983 8



52917 VW Käfer Brezelenster
Funkmesswagen DBP, Bj. 1952 8



54514 Ford Transit Kastenwagen
Hermes 100% elektrisch, Bj. 2014 6



54611 Fiat Ducato Kastenwagen
DHL, Bj. 2014 6



54612 Fiat Ducato Kastenwagen
Hermes, Bj. 2014 6



54801 Mercedes-Benz Vito
US Postal, Bj. 2014 9

... disponibile esclusivamente nei negozi specializzati.



**IL NOSTRO NUOVO MODELLO DI PUNTA: L'M31 -
MODELLO PER RIVENDITORI SPECIALIZZATI**

Il modello fedele nei minimi dettagli del Multicar M31 stabilisce nuovi standard in termini di finiture autentiche e rifiniture di pregio. Il pianale ribaltabile e la sponda posteriore ribaltabile, il gancio di traino in filigrana e i cerchi con fori garantiscono una riproduzione realistica. Pneumatici in gomma, serbatoio montato separatamente, lamiere di copertura e ventilatori, nonché un tubo di scarico in filigrana sottolineano l'aspetto fedele all'originale. Gli interni, con cruscotto e volante, sono riprodotti fedelmente al modello originale. L'esclusiva stampa dei dettagli delle maniglie delle porte, della griglia del radiatore e di altri componenti garantisce un ulteriore realismo. Un pistone idraulico permette di simulare le operazioni di carico. Sul pianale è stato caricato un avvolgicavo, fissato correttamente.

È realizzato in vero legno di alta qualità e ha quindi un aspetto particolarmente realistico. Grazie ai suoi dettagli funzionali, questo modello è ideale come veicolo da cantiere o per scene che prevedono operazioni di trasporto in spazi ristretti. Si integra in modo versatile in diorami, vetrine o collezioni e offre un'esperienza realistica e ricca di dettagli sia ai modellisti che agli appassionati di veicoli commerciali moderni. Questo modello per rivenditori specializzati, in colore speciale e con carico esclusivo, è disponibile esclusivamente presso i rivenditori specializzati.

(In occasione delle fiere aperte al pubblico di Dortmund, Lipsia e Friedrichshafen sarà presentato un modello da fiera con un carico diverso)



**Compreso pistone idraulico
(venduto separatamente) per
simulare i movimenti di carico.**

Cassone ribaltabile.

Scarico.
filigranato

Interni dettagliati
con cruscotto e volante.

Specchi montabili
separatamente.

tergicristalli.
filigranati

Fari con effetto specchio.

Maniglie delle portiere e calandra
dal design esclusivo.

Protezione del telaio
separato.



Sponda ribaltabile.

Gancio di traino
dal design raffinato

Luci posteriori in
Effetto vetro vero.

Pneumatici in gomma piena.

Riproduzione realistica:
serbatoio montato
separatamente, coperture
metalliche e ventilatori.

Cerchioni forati.

54799 Effetto vetro vero. con avvolgicavo



40293 EMW 327 Cabrio **8**
geschlossen, »CMD-Collection«, Bj. 1952



40294 EMW 327 Cabrio **8**
geschlossen, »CMD-Collection«, Bj. 1952



45919 MG Midget TC **8**
Cabrio offen, Bj. 1945



45920 MG Midget TC **8**
Cabrio offen, Bj. 1945



52950 VW Käfer Ovalfenster **8**
Bj. 1955



50555 Lada 1600 **8**
Bj. 1976



50567 Lada 1600 **8**
Bj. 1976

AUFWENDIGER
DRUCK!



53512 Ford Kuga **6**
Bj. 2017



54393 Land Rover Defender 90 **8**
offen, Bj. 1983

AMBULANZA E VEICOLI DI INTERVENTO



AUFWENDIGER
DRUCK!

43518 Toyota Land Cruiser HZJ 78 **6**
Reddingsbrigade Petten, Bj. 1985



50936 Unimog U 430 **6**
DRK Baden Württemberg, Bj. 2013



51265 Framo V901/2 Bus **9**
Bestattungswesen Karl Marx Stadt, Bj. 1954



AUFWENDIGER
DRUCK!

53472 Mercedes-Benz Sprinter kurz **6**
Feuerwehr Goslar KWB, Bj. 2018



52444 Ford Transit Custom Bus **8**
THW Fürstenfeldbruck, Bj. 2012



52732 VW 181 Kurierwagen **8**
THW, Bj. 1970



52733 VW 181 Kurierwagen **8**
THW, Bj. 1970



53738 Nissan Navara **8**
THW Neubrandenburg, Bj. 2015



53615 IFA HL10.00 Anhänger **8**
mit Wassertank, THW, Bj. 1966



50568 Lada 1600 **6**
 Volkspolizei, Bj. 1976



AUFWENDIGER
 DRUCK!

53474 Mercedes-Benz Sprinter kurz **6**
 Polizei Luzern, Bj. 2018



53536 Ford Kuga **6**
 Stadtpolizei Wiesbaden, Bj. 2017



54802 Mercedes-Benz Vito **9**
 Bundespolizei gemeinsame Streife, Bj. 2014



51294 Framo V901/2 Halibus **8**
 Volkspolizei Verkehrsunfallaufnahme, Bj. 1954



54396 Land Rover Defender 90 **8**
 Guardia di Finanza, Bj. 1983

AGRICOLTURA, TRATTORI E RIMORCHI



50013 Traktor Porsche Junior K **6**
 mit Bäuerin und Milchkannen, Bj. 1957



54104 Deutz FIM 414 **8**
 mit Klappgreifern, Bj. 1938



54156 Fendt F 15 Dieselross **8**
 mit Raupenantrieb, Bj. 1951



54105 Deutz FIM 414 **6**
 mit Raupenantrieb, Bj. 1938



59975 Anhänger Gummwagen **9**
 mit Heuballen, Bj. 1958



54206 Traktor Fortschritt ZT 303 D **6**
 mit Doppelbereifung, Bj. 1967



53359 IFA HL 80 mit Plane **8**
 THW, Bj. 1967



53329 IFA HL 80 **8**
 mit Kabeltrommeln, Bj. 1967



53807 Fortschritt T 088 **6**
 Anhänger mit Klappe, Bj. 1971



53808 Fortschritt T 088 **6**
 Miststreuanhänger, Bj. 1971



40152 US Motorrad **6**



40154 US Motorrad **6**



44038 Dodge Power Wagon **6**
Black Edition, Bj. 1945



45024 Chevrolet Bel Air '57 **6**
Bj. 1957



45061 Chevrolet Bel Air '57 **6**
Rusty, Bj. 1957

AUFWENDIGER
DRUCK!



45132 Cadillac Eldorado **6**
Cabrio geschlossen, Bj. 1959



45133 Cadillac Eldorado **6**
Cabrio geschlossen, Bj. 1959



45134 Cadillac Eldorado **6**
Cabrio geschlossen, Bj. 1959



47559 Ford Mustang Coupé **8**
Bj. 1964



47566 Ford Mustang Coupé **8**
Bj. 1964



47567 Ford Mustang Coupé **8**
Bj. 1964



48247 Chevrolet Pick-Up **6**
GMC, Bj. 1950



60005 Piaggio Ape 50 **8**
mit Holzaufsatz, Bj. 2006



42618 Ferrari 250 GTO **8**
Bj. 1962




42619 Ferrari 250 GTO **8**
Bj. 1962




46818 Mercedes-Benz W123 T-Modell 6
Taxi mit Fahrerfigur, Bj. 1977



 **48015 Citroën DS 19** 6
Taxi mit Fahrerfigur, Bj. 1955



 **49773 Mercedes-Benz GLK-Klasse** 6
Taxi mit Fahrerfigur, Bj. 2009



46876 Mercedes-Benz W123 6
Taxi mit Fahrerfigur, Bj. 1977



54807 Mercedes-Benz Vito 6
Taxi mit Fahrerfigur, Bj. 2014

Mehlrose

LANDWIRTSCHAFTS-MODELLE

MODELLINI DI AUTO IN SCALA 1:87 DISTRIBUITI DA BUSCH



210 006310 Multicar M21 6
Muldenkipper mit Kiesladung, Bj. 1956



210 010003 E-Karre Balkancar 8
Bj. 1969



210 010007 E-Karre Balkancar 6
Bj. 1969



210 016605 Dreikantfeile Picco 1 6
mit Holzpritsche, Bj. 1956



210 016606 Dreikantfeile Picco 1 8
mit Holzpritsche, Bj. 1956



210 106401 Traktor Pioneer 8
Bj. 1949



210 106404 Traktor Pioneer 6
Bj. 1949



210 010210 Anhänger T4 6
mit Kiesladung, Bj. 1956

NEUE FELGEN



210 009404 Langholzanhängen 8



95733 Robur LO 2500 Bus **5**
 Esda Strümpfe, Bj. 1961



95734 Robur LO 2500 Bus **5**
 ESPEWE Modelle, Bj. 1961



95402 IFA W50 LA 3SK **5**
 Autobahnmeisterei Dessau, Bj. 1969



95565 IFA L60 3SK **7**
 Autobahnmeisterei Dessau, Bj. 1987



95310 IFA W50 L SP **7**
 Berliner Pilsner, Bj. 1985



95311 IFA W50 L SP **7**
 Berliner Bürgerbräu, Bj. 1985



95052 IFA HW 80 HTS **7**
 Autobahnmeisterei Dessau



95400 IFA W50 LA D035 **7**
 Leipziger Stadtreinigung Winterdienst, Bj. 1988



95401 IFA W50 LA D035 **5**
 Autobahnmeisterei Dessau, mit Schneepflug und Streuer, Bj. 1988



95403 IFA W50 LA D035 **5**
 Goldene Ähre, Düngerstreuer, Bj. 1988



42019 Opel Record C



42020 Opel Record C



46571 Renault 4CV



46573 Renault 4CV



46576 Renault 4CV



48016 Citroën DS 19



48024 Citroën DS 19



48025 Citroën DS 19



52955 VW Käfer



52956 VW Käfer



53103 Trabant P601



53215 Trabant P601



50393 Land Rover Defender



50334 Land Rover Defender



54315 Land Rover Defender



54356 Land Rover Defender



54357 Land Rover Defender



51088 Unimog U 5023



54516 Ford Transit



52641 MB Sprinter



53737 Nissan Navara



52860 Ford Ranger



54805 MB Vito



54604 Citroën Jumper



54605 Citroën Jumper



54610 Citroën Jumper



50937 Unimog U 430



53471 MB Sprinter



54008 MB Sprinter



54515 Ford Transit



54613 Peugeot Boxer



52862 Ford Ranger



42253 Multicar M26



42254 Multicar M26



42255 Multicar M26



50425 Fortschritt ZT 323 A



54700 Multicar M31



54701 Multicar M31



54702 Multicar M31



54703 Multicar M31



48449 Piaggio Ape 50



53535 Ford Kuga



54803 MB Vito



54804 MB Vito



54061 MB Sprinter



51445 MB G-Klasse



53534 Ford Kuga



53470 MB Sprinter



52640 MB Sprinter



54806 MB Vito



51266 Framo V901/1



52638 MB Sprinter



52916 VW Käfer



52969 VW Käfer



48738 Fiat 500



48739 Fiat 500



54397 Land Rover Defender



54317 Land Rover Defender



53736 Nissan Navara



44039 Dodge Power Wagon



51444 MB G-Klasse



52124 UAZ 469



51058 Unimog U 5023



51087 Unimog U 5023



53614 IFA HL 10.00



54207 Fortschritt ZT 303 D



51363 Belarus MTS-50



54106 Deutz F1M 414



54154 Fendt F 15 Dieselross



54155 Fendt F 15 Dieselross



54407 TIH 445 Schlepper



210 010104 Famulus



210 010211 Anhänger T4



210 013603 Multicar M22



210 019508 Anhänger



87500 | 8357 Kramer KL 11



87503 | 8358 Junior



87506 | 8359 Bulldog



87009 Lada 1200



87010 Lada 1200



87103 Lada Niva



87201 EMW 340



87255 EMW 340



87305 Dacia 1300/Renault 12



87308 Dacia 1300/Renault 12

NEWS 2026/1
 Unsere Neuheiten vom Januar
 in der Kurzübersicht.
 Nähere Informationen auf
www.busch-model.com.

Ihr Fachgeschäft:

Best.-Nr. 999925



Katalog »Automodelle 1:87«
Nr. 49993



Katalog »Modellwelten«
inkl. Neuheitenprospekte
Nr. 999892